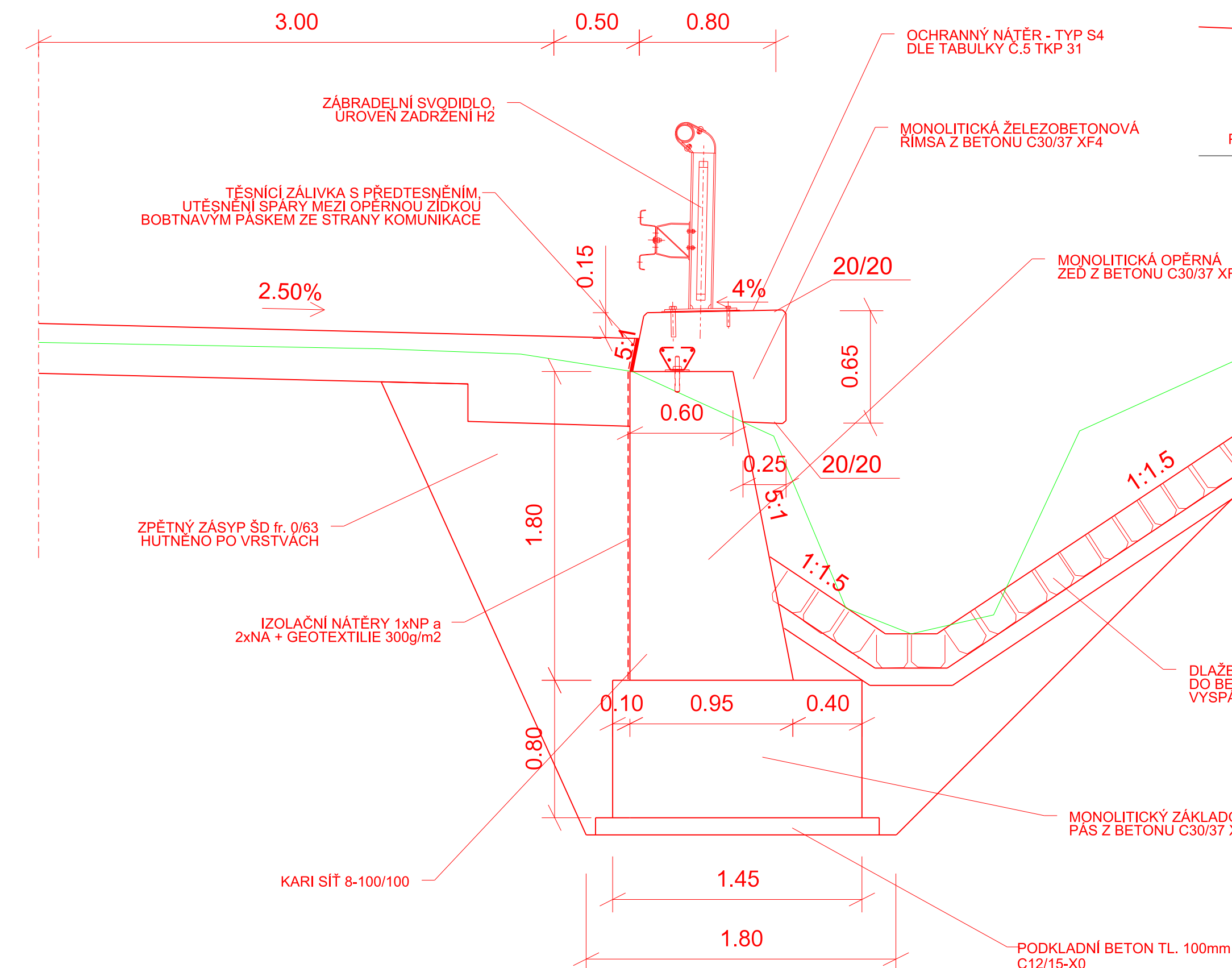
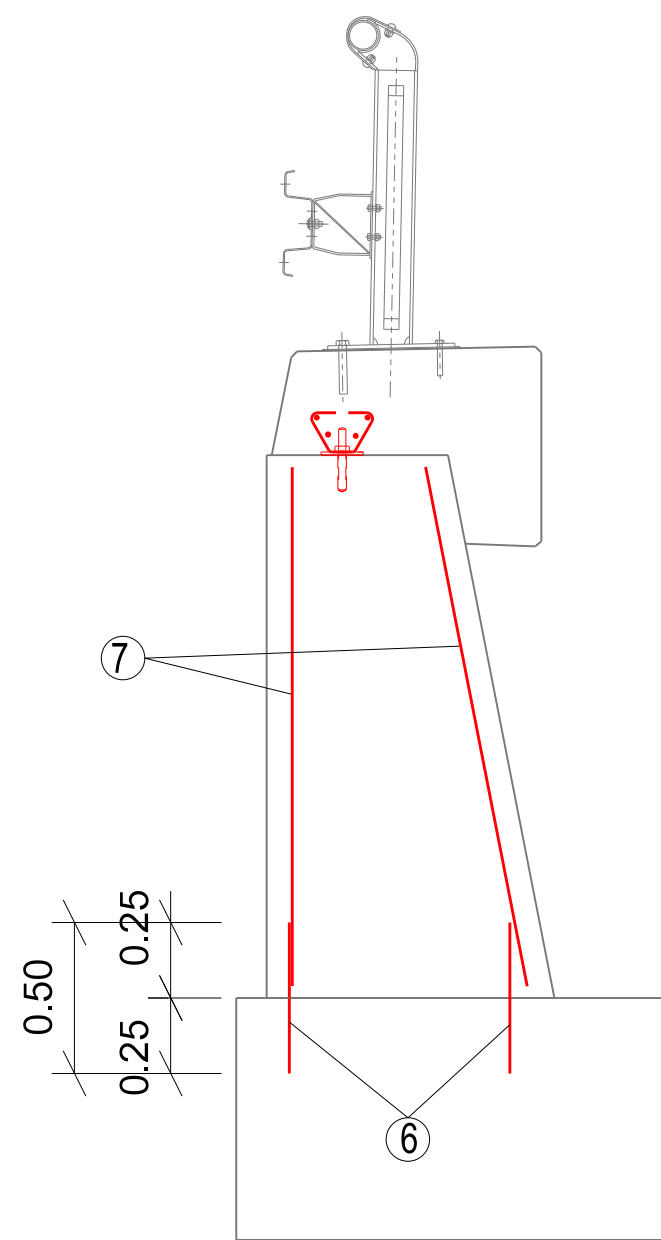
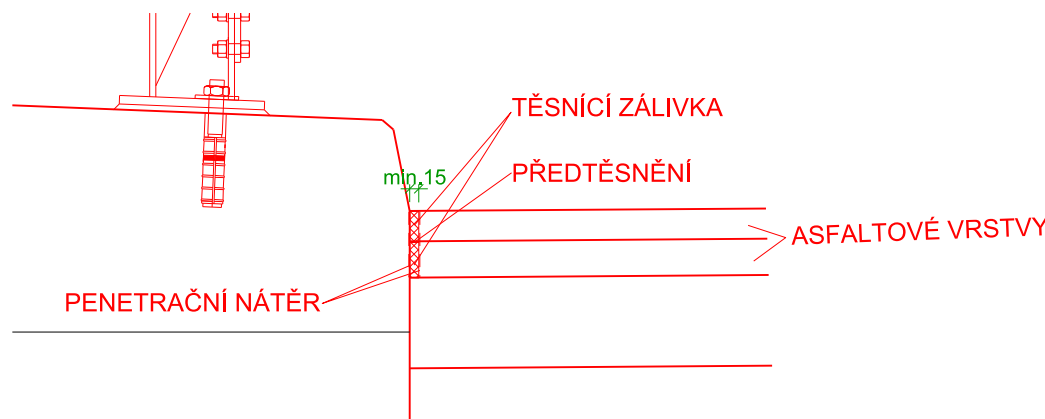


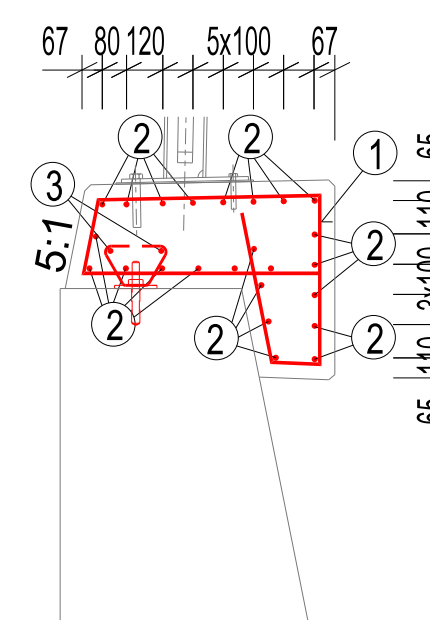
DETAIL ŘEŠENÍ OPĚRNÉ ZÍDKY
km 5,190 - 5,199, km 5,224 - 5,237



DETAIL TĚSNÍCÍ ZÁLIVKY

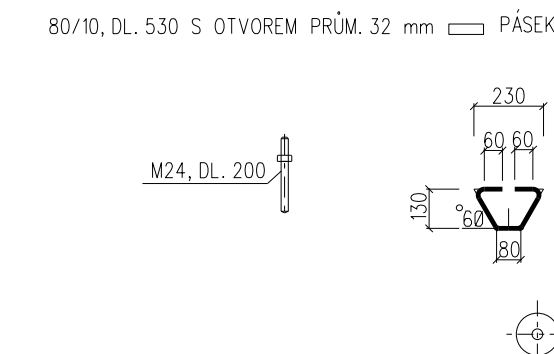


PŘÍČNÝ ŘEZ, M. 1:20
řimsa km 5,1900 - 5,1995



KOTVA PRO ŘÍMSY

OSADIT OSOVĚ 400 mm



POZINKOVANÁ PODLOŽKA PRŮM. 140 mm, TL. 10 mm, OTVOR 35 mm

CELKEM: 25 KS KOTEV

② $\varnothing R 10$, DL. 9400mm, 24KS

pro římsu km 5,1900 - 5,1995 DL. 94

) Ø R 12, DL. 9400mm, 2KS (závlač pro kotvení říms)

pro římsu km 5,1900 - 5,1995 DL. 9400

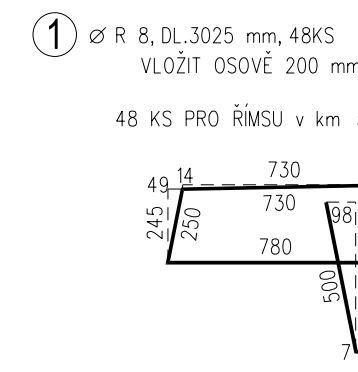
⑥ ØR 12, DL: 500mm, 40K
OSOVE à 500mm

⑦ KARI SİT 8mm 100x100mm

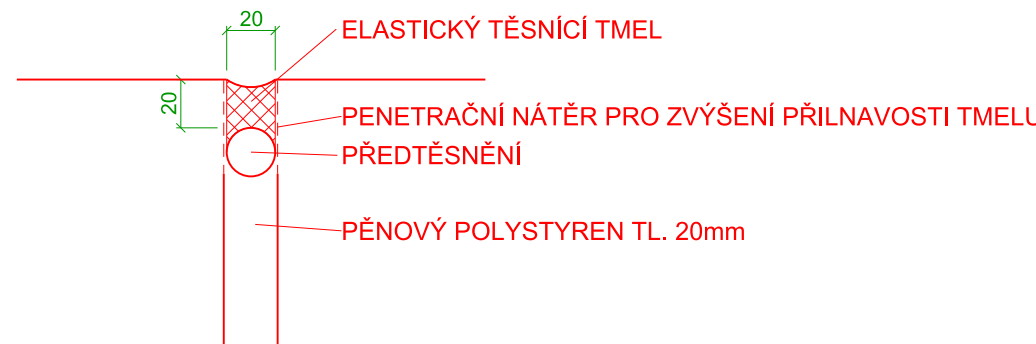
ZEĎ DĚLKY 9,5m km 5,1900-5,1995

VÝKAZ ARMATURY

POL.Č.	PRŮMĚR	POČET KS	DĚLKA 1 KS mm	DĚLKA CELKEM V m			
				Ø R 8	Ø R 8	Ø R 10	Ø R 12
1	8	48	3025		145,20		
2	10	24	9400			225,60	
3	12	2	9400				18,80
6	12	40	500				20,00
7	KARI 8	7	5,1m2	35,7m2			
CELKOVÁ DĚLKA (m)					145,20	225,60	38,80
kg/m				7,9	0,395	0,617	0,88
HMOTNOST DLE PRŮMĚRU (kg)				282,03	63,66	139,20	34,4
HMOTNOST CELKEM				519,34	+5% PROŘEZ 25,97 kg		
CELKOVÁ HMOTNOST VÝZTUŽE						545,31	

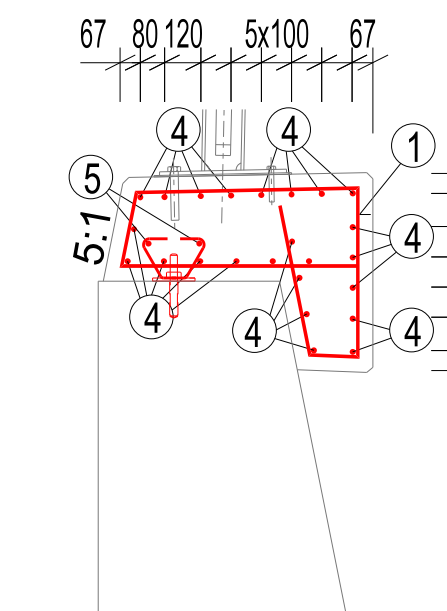


DETAIL DILATAČNÍ SPÁRY



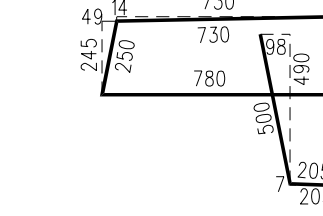
PŘÍČNÝ ŘEZ, M. 1:20

římsa km 5,224 - 5,237



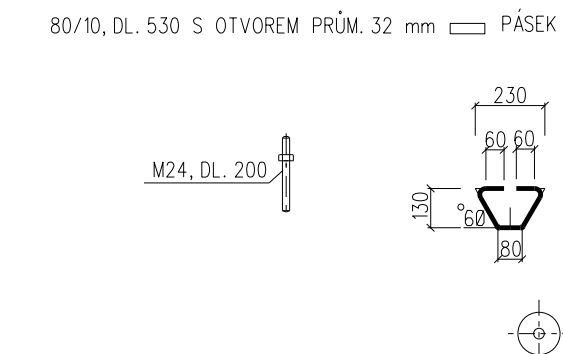
① Ø R 8, DL.3025 mm, 65 KS
VLOŽIT OSOVĚ 200 m

65 KS PRO ŘÍMSU v km 5,224 - 5,23



KOTVA PRO ŘÍMSY

OSADIT OSOVĚ 400 mm



POZINKOVANÁ PODLOŽKA PRŮM. 140 mm, TL. 10 mm, OTVOR 35 mm

CELKEM: 33 KS KOTEV

④ Ø R 10, DL. 6400mm, 48KS

pro římsu km 5,224 - 5,237 DL. 640

⑤ Ø R 12, DL. 6400 mm, 4KS (závlač pro kotvení římsy)

pro římsu km 5,224 - 5,237 DL. 640

⑥ ØR 12, DL: 500mm, 54K.
OSOVE à 500mm

⑦ KARI SÍT 8mm 100x100mm

BETONÁŘSKÁ VÝZTUŽ

OCEL B500B(10 505

OZNAČENÍ VLOŽEK F

BETON C30/37,XD1,XF4

MINIMÁLNÍ KRYTÍ VÝZTUŽE 40 mm

JMENOVITÉ KRYTÍ VÝZTUŽE 50 mm

Souřadnicový systém: JTSK			Výškový systém: Bpv		
Zodp. projektant:	Vedoucí projektant:	Vypracoval:	 <div> VIA Designe </div>		
Ing. Břek Zvědičák 	Ing. Břek Zvědičák 	Ing. Michaela Poláčková 	Na Zahradách 16, 690 02 Břeclav Tel. 519 326 370, 519 331 400 e-mail: viadesigne@viadesigne.eu		
OÚ: Zaječí		KrÚ: Jihomoravský	Formát: 5 x A4		
Oblednatel: Správa a údržba silnic Jihomoravského kraje, p.o.k.			Datum: 1.2018		
Akce: II/421 Zaječí SO 103 - Zaječí extraviřán II, km 4,533 - km 5,372			Číslo zakázky:	VD14716	
			Měřtko:	1 : 25	
			Stuěný dokumentace:	Výřsek čísl:	
Přiloha:			Přiloha čísl:		
DETAIL - OPĚRNÁ ŽÍDKA			7		